

| | | | | | | | |
|------|---------|----|-----------------------|----|------|----|----------|
| O-23 | Từ khóa | Y1 | vật liệu hoặc bộ phận | Z4 | điện | S3 | ZEB/BEMS |
| | | | | | | D | Xây dựng |

NIKKEN SEKKEI LTD.

Thích ứng với Môi trường bằng Thiết kế Gỗ

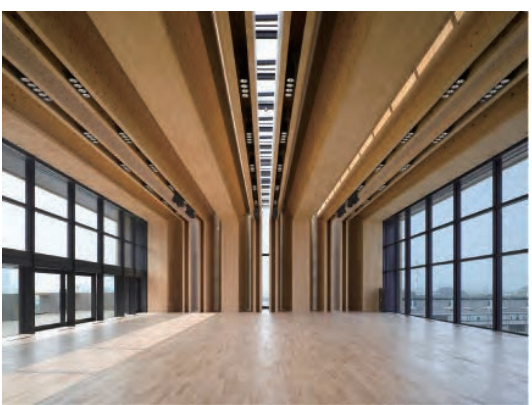
Đặc tính

Nhật Bản có nền văn hóa gỗ rất phong phú có từ xa xưa. Trải qua quá trình đô thị hóa, việc sử dụng gỗ làm vật liệu xây dựng trong những khu vực kinh doanh ngày càng trở nên khó khăn. Tòa nhà này là một nỗ lực mở ra khả năng mới cho việc sử dụng gỗ trong kiến trúc đô thị bằng một ví dụ cụ thể. (Mokuzai Kaikan nghĩa là “trung tâm gỗ”).

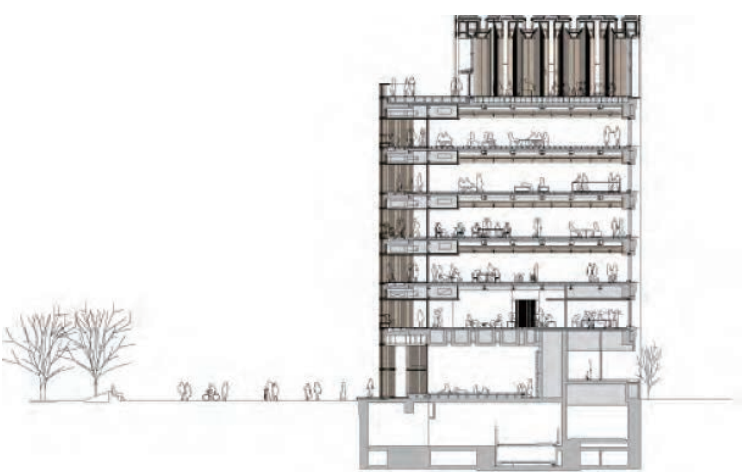


Khái niệm cơ bản hoặc tóm tắt

Kiến trúc của Mokuza Kaizan phù hợp với thời tiết oi bức của Nhật Bản vì tận dụng được lợi thế của điều kiện của địa phương. Các văn phòng được đặt trong một bình diện mở hình chữ nhật vây quanh bởi lớp thứ hai hỗ trợ gồm các hệ thống tuần hoàn, cơ khí và cấu trúc. Hiên nhà sâu làm bằng gỗ được đặt ở mặt phía Đông để chống tăng nhiệt từ cái nắng khắc nghiệt của buổi chập tối. Công trình mái bằng gỗ làm rất tỉ mỉ và bề mặt nhà cho thấy sự lặp lại đương đại của “engawa” (hiên nhà gỗ truyền thống). Nó có chức năng tạo bóng mát sâu và rào cản nước, đem lại kiểu thông gió tự nhiên và không gian bán ngoại thất rất dễ chịu, với những cánh cửa kính trượt để dễ dàng qua lại. Tòa nhà hai lớp này có tính thích ứng chứ không chối bỏ môi trường, làm giàu mối quan hệ giữa người ở và môi trường xung quanh.



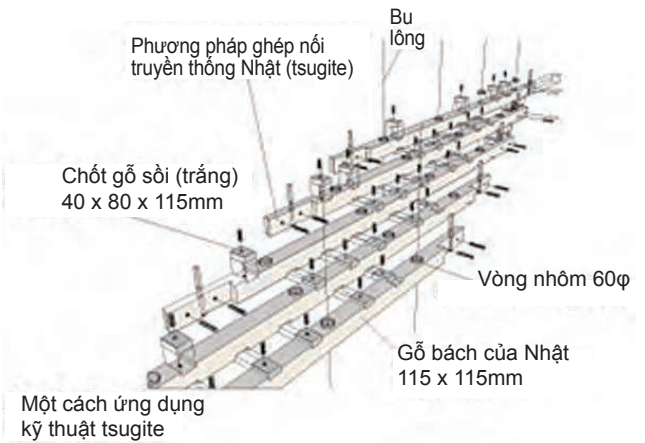
Sảnh tầng áp mái.
Thanh rầm gỗ chạy dài khoảng 30m.



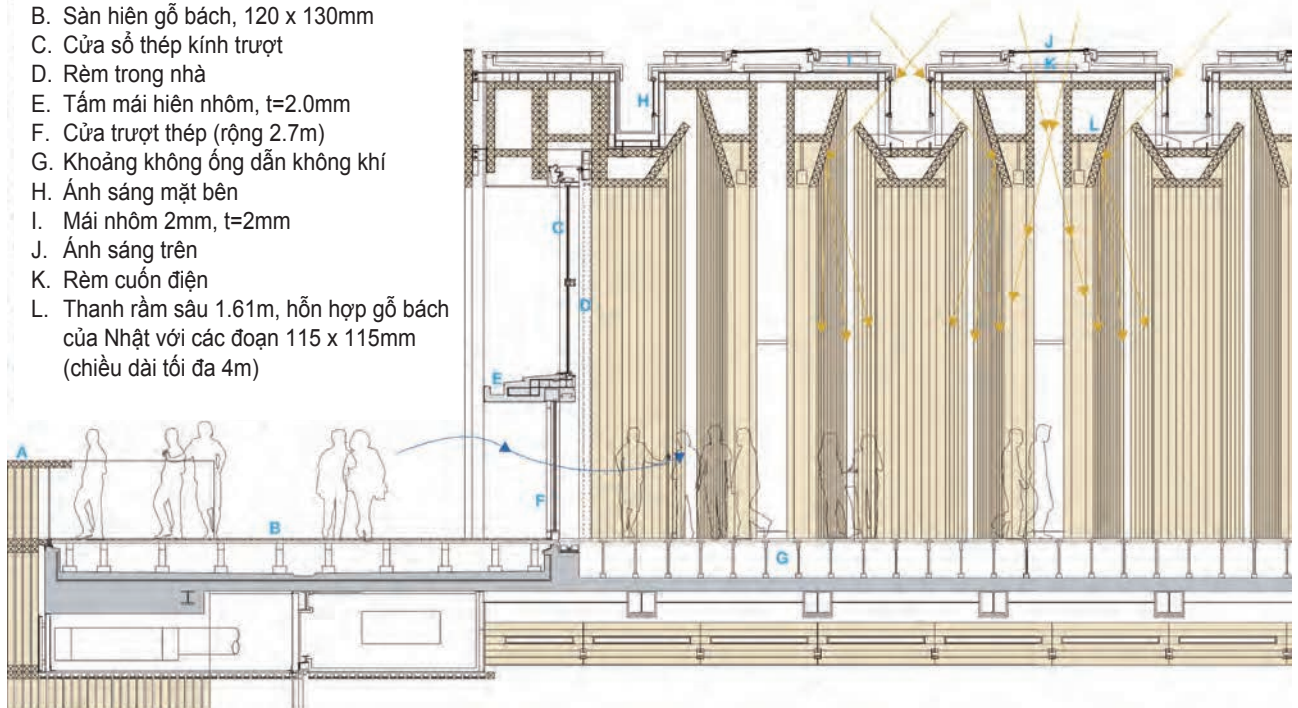
Mặt cắt ngang

Hiệu quả hoặc nhận xét

Công trình kiến trúc không chỉ chiếm một vị trí địa lý, nó còn có một vị trí trong xã hội. Việc sử dụng gỗ lâu nay vẫn bị hạn chế ở những khu đô thị cho đến khi có những thay đổi về luật pháp và công nghệ xuất hiện, cho phép gỗ chống cháy được dùng trong xây dựng các tòa nhà thương mại. Hơn nữa, tận dụng tốt loại gỗ bách tiêu chuẩn của Nhật 120 x 120mm được bán trên thị trường không chỉ giúp tiết kiệm chi phí mà còn giảm hơn 600t năng lượng đi kèm. Như vậy bên cạnh việc đem đến mùi gỗ bách dễ chịu vào phòng làm việc, những nỗ lực trên còn giúp mở ra một thị trường mới cho gỗ nội địa sẵn có và góp phần cắt giảm lượng khí thải cacbon.



- A. Tấm gỗ bách đặt cao, 115 x 115mm
- B. Sàn hiên gỗ bách, 120 x 130mm
- C. Cửa sổ thép kính trượt
- D. Rèm trong nhà
- E. Tấm mái hiên nhôm, t=2.0mm
- F. Cửa trượt thép (rộng 2.7m)
- G. Khoảng không ống dẫn không khí
- H. Ánh sáng mặt bên
- I. Mái nhôm 2mm, t=2mm
- J. Ánh sáng trên
- K. Rèm cuốn điện
- L. Thanh rầm sâu 1.61m, hỗn hợp gỗ bách của Nhật với các đoạn 115 x 115mm (chiều dài tối đa 4m)



Lắp đặt thực tế hoặc kế hoạch dự kiến

Trong nước: Mokuzai Kaizan

Giải thưởng Thiết kế hệ thống dịch vụ tòa nhà và môi trường 2011

Bằng khen Thiết kế kiến trúc hàng năm của AIJ 2011

Giải thưởng JIA 2011

Giải thưởng Mipim Châu Á 2009 – Giải thưởng giám khảo đặc biệt



Liên hệ: NIKKEN SEKKEI LTD.
 TEL: +81-3-5226-3030 Fax +81-3-5226-3058
 URL: <http://www.nikken.jp>