

Kính tích hợp quang điện

Đặc tính

SUNJOULE™ là tòa nhà tích hợp quang điện có cấu trúc được bọc kính an toàn được lồng với các tấm pin mặt trời. Bằng cách sử dụng tấm pin mặt trời hai mặt, việc áp dụng theo chiều dọc cũng khả thi và hiệu quả. SUNJOULE™ SUDARE là một loại pin mới của SUNJOULE™ mang đến sự trong suốt với hiệu quả cao. SUNJOULE™ SUDARE là BIPV tùy chỉnh.

■ Sự khác nhau về chất lượng hiển thị (hình ảnh)



SUDARE



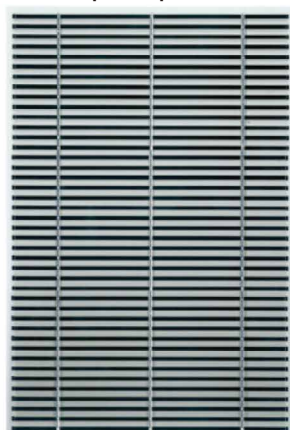
Tế bào tinh thể (156mm×156mm)

Khái niệm cơ bản hoặc tóm tắt

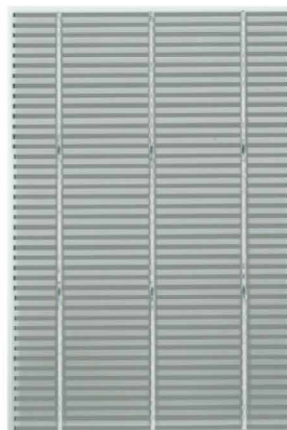
Đặc điểm của pin SUDARE:

- ◆ Kích thước của tấm pin mặt trời: 156 mm x 77,9 mm
- ◆ Bề ngoài: Tỷ lệ khẩu độ của 1 tấm pin mặt trời là khoảng 57% và màu sắc của tấm pin mặt trời giống như các tế bào tinh thể đơn
- ◆ Có thể kết nối các tấm pin mặt trời SUDARE theo yêu cầu
- ◆ Kết hợp với Kính LOW-E có thể cải thiện hiệu suất chắn nhiệt ngoài việc mang lại hiệu quả chặn ánh sáng

■ Ví dụ: 3 bộ



Mặt trước



Mặt sau

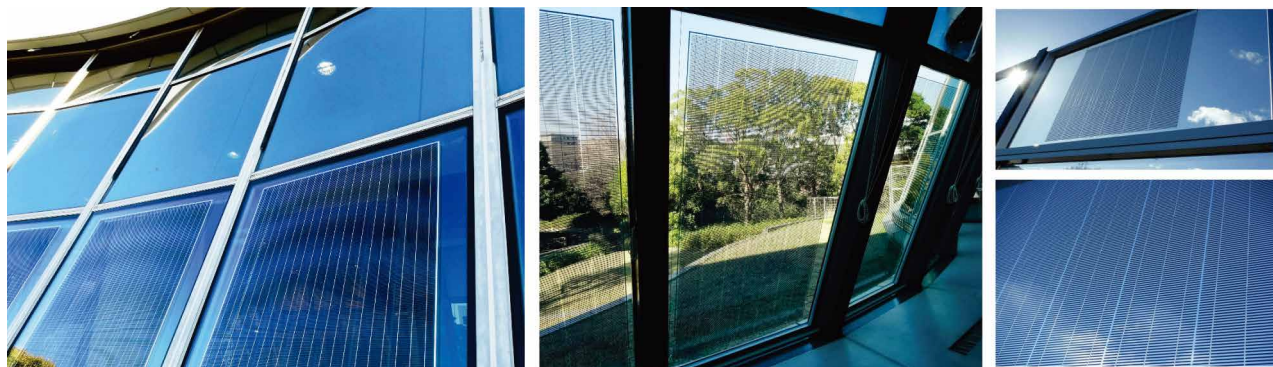
Thông số kỹ thuật:

Mục	Thông số kỹ thuật / Hiệu suất
Thành phần bằng kính	Kính cường lực sắt thấp 5mm + Tấm pin SUDARE + Kính cường lực trong 5mm
Kích thước	880mm x 2050mm
Số tấm pin	120 bộ
Tỉ lệ tấm pin	Khoảng 37%
Tỉ lệ khẩu độ	Khoảng 63%
Mạch điện áp hở	Voc 15,6 V
Dòng ngắn mạch	Isc 8,7 A
Điện năng tối đa	Pm 106 W (khoảng 58W/m ²)
Điện áp công suất tối đa	Vpm 13,4 V
Dòng công suất tối đa	Ipm 7,9 A

Lắp đặt thực tế hoặc kế hoạch dự kiến

Trong nước (Các) Ví dụ về các sản phẩm đã lắp đặt

◆ Hình tham khảo



Liên hệ: **AGC Asia Pacific Pte Ltd**
460 Alexandra Road 32-01 PSA Building Singapore 119963
Person in charge: Mr. Hiroshi Kojima
E-mail: hirosi-kojima@agc.com