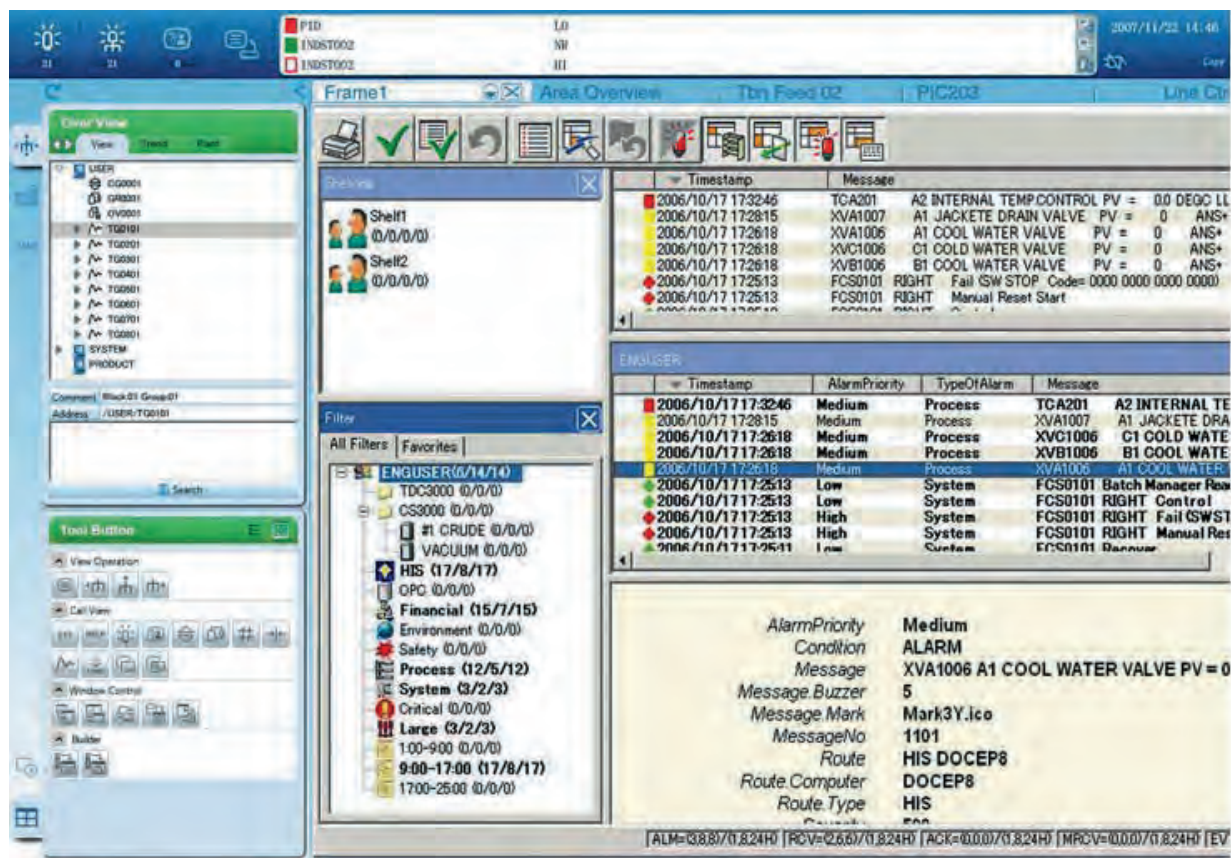


## Software para el Control de Alarmas Tipo Integral

### Características

- ◆ **Función de clasificación y filtrado**  
 El operador puede filtrar y clasificar las alarmas emitidas utilizando los atributos de la alarma (hora de emisión, tiempo permitido para las medidas, importancia de la alarma, etc.). El filtro de las alarmas de proceso y el filtro de jerarquía de la planta pueden utilizarse sin la configuración de ingeniería. También puede utilizarse el filtro personalizado designado por el usuario.
- ◆ **Eclipsado (Función de eclipsado)**  
 Las alarmas que se producen repetidamente para la misma etiqueta, pueden indicarse plegándose en un renglón. La función del eclipsado reduce los renglones de la alarma y las alarmas pueden ser reconocidas con precisión por el operador.
- ◆ **Guardado en estante (Función de guardado en estante)**  
 Las alarmas de poca importancia pueden guardarse en la estantería. El operador puede realizar manualmente el guardado en la estantería. Las alarmas cuya emisión y reposición se repiten dentro de un determinado lapso son guardadas automáticamente en el estante. Igualmente, son guardadas automáticamente las que coincidan con las condiciones previamente definidas por el usuario.
- ◆ **Función de reducción de carga**  
 En el caso de indicarse muchas alarmas en corto tiempo debido a un evento imprevisto, funciona automáticamente el filtro configurado previamente reduciendo la carga en el monitor del operador.

### Descripción o principios



Pantalla de CAMS for HIS

El software de control de alarmas tipo integral es el más reciente desarrollado sobre la base del concepto de "Notificar sólo la alarma necesaria en la forma más oportuna y a la persona que lo requiera".

A medida que la operación de la planta va adquiriendo complejidad, la cantidad y las clases de alarmas y eventos que se tratan en la planta aumentan considerablemente. Este software adopta dos métodos de ingeniería para evitar la afluencia de las alarmas y ayudar al tratamiento racional de las alarmas.

Uno de ellos consiste en ordenar las alarmas para que sólo se indiquen las alarmas que necesita el operador. El otro es el método básico de definir las alarmas necesarias según la Publicación N° 191 de EEMUA que en materia del control de alarmas es prácticamente considerado como la directriz del sector industrial.

CAMS for HIS ayuda al cliente que tenga dificultades ante la afluencia de las alarmas, con el propósito de buscar las causas latentes del problema dentro del plan operativo y pueda realizar la operación segura. Asimismo, libera al operador de las tediosas tareas de atender las alarmas repetitivas, de manera que el operador pueda enfocar su atención al verdadero proceso.

◆ **Publicación 191 de EEMUA:**

Es la directriz para el diseño, el control y la adquisición de los dispositivos de alarma óptimos publicada en 1999. (Fue preparada por la comisión de EEMUA (Asociación de Usuarios de Equipos y Materiales de Ingeniería) integrada por los representantes de las compañías afiliadas a EEMUA y la HSE (Secretaría de Sanidad y Seguridad)).

### **Efectos del ahorro de energía y notas especiales**

El control de las alarmas es la clave para evitar el riesgo latente sobre la seguridad y el medio ambiente debido a la sobrecarga de las alarmas. CAMS for HIS capta las alarmas críticas dentro del proceso en dudas, sin dejarse dominar por la gran cantidad de alarmas de poca importancia, otorgando al operador más tiempo para que pueda prestar atención al proceso.

### **Antecedentes o programa de introducción**

**Japón**                    Muchos registros de trazado.

**Exterior**                Muchos registros de trazado.

CAMS for HIS es uno de los software de componente del sistema de control disperso (DCS) de CENTUM que desde su lanzamiento en octubre de 2006 ha dejado muchos antecedentes en el mundo.

**Contacto: Yokogawa Electric Corporation, World Headquarters**  
 9-32 Nakacho 2-chome, Musashino-shi Tokyo 180-8750, JAPAN  
 Tel : +81-422-52-6316 Fax : +81-422-52-6619  
 URL:<http://www.yokogawa.com/tpc/top/Yokogawa-G-Top.htm>  
 Product Detail : <http://www.yokogawa.com/iab/vigilantplant/cams/iab-CAMS-engineering-en.htm>