

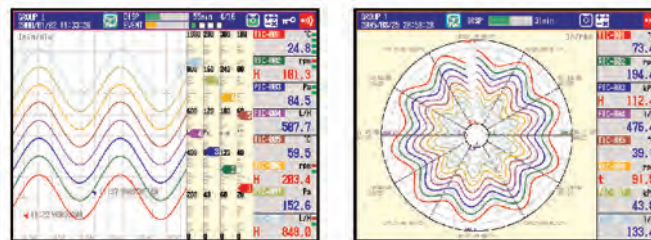
Registrador Gráfico de Video Sin Papel

Características

- ◆ Realiza la medición de diversos datos y la función de conectar los datos con la red a través de un equipo de avanzada.
- ◆ Se utiliza para las siguientes funciones soportando el Ethernet.
 - FTP, correo electrónico e imágenes de la Web.
 - Posible respaldo con la red de varias unidades.
- ◆ Brinda una diversidad de modos de indicación, una visualización incomparable y facilidad de visualización con la pantalla de LCD de color de TFT de alta resolución y amplio campo de visión.
- ◆ Con la memoria externa, es posible guardar gran cantidad de datos.
- ◆ La unidad cumple con las normas IEC529-IP65 y el panel soporta el polvo, la arena y el rociado de agua.



Registrador gráfico de video sin papel
DX1000/DX2000



Muestra de la pantalla

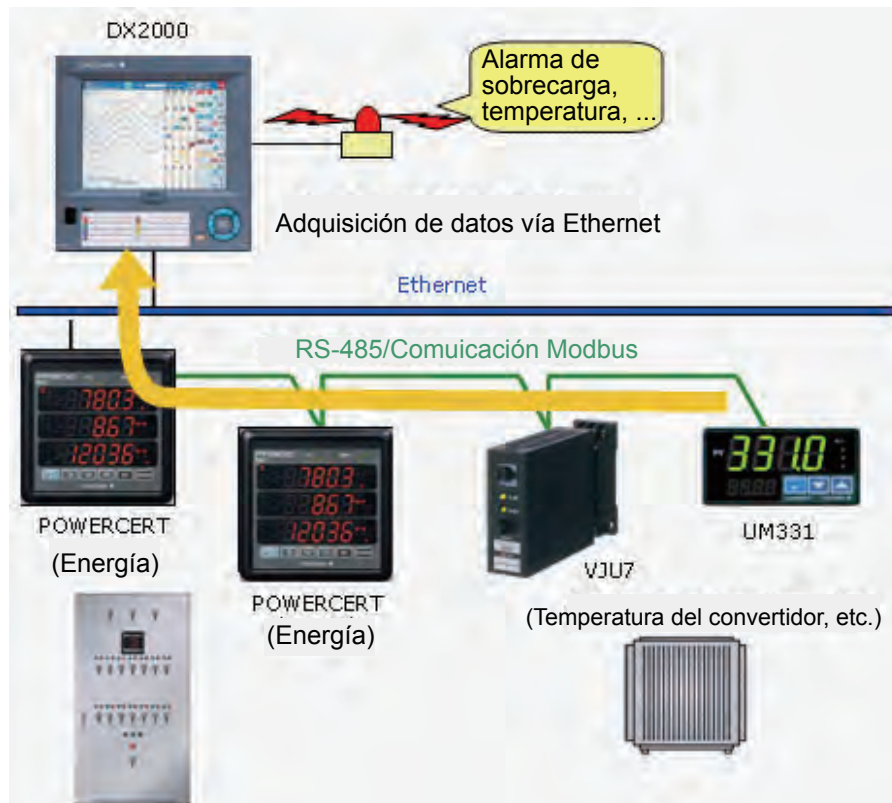
Descripción o principios



Según la clasificación de los datos de medición, DAQSTATION es compatible con diversas clases de entradas como la temperatura, presión, caudal, etc., y en cuanto a la cantidad de datos medidos, es apto desde varios puntos hasta varias decenas de puntos, ofreciendo la flexibilidad para la medición y registro a un precio convincente para el cliente. Con la función del monitoreo a distancia, es posible estructurar fácilmente el sistema de monitor activo y puede utilizarse en diversas áreas como monitor de potencia, dispositivo de medición y registro de diversas clases de controladores.

Recopilación de datos, medición y detección de alarma utilizando el registrador

Para ahorrar la energía y reducir la cantidad de revisiones periódicas, se recopilan los datos de la energía y los datos de la temperatura. Al mismo tiempo, puede registrar las alarmas relacionadas con la energía y la temperatura.



En los tableros eléctricos, celdas, etc.

- ◆ Determinación del consumo energético con el monitor de energía.
- ◆ Reducción del costo del personal para la revisión de las instalaciones.
- ◆ Registro simultáneo de los datos de la energía eléctrica, temperatura y otros datos y eventos.
- ◆ Detección inmediata de la anomalía.
- ◆ Determinación de las causas antes que se produzcan las anomalías y posterior análisis de los resultados.

Antecedentes o programa de introducción

Japón Existen muchos antecedentes de introducción.

Exterior Existen muchos antecedentes de introducción.

Contacto: Yokogawa Electric Corporation, World Headquarters
 9-32 Nakacho 2-chome, Musashino-shi Tokyo 180-8750, JAPAN
 Tel : +81-422-52-6316 Fax : +81-422-52-6619
 URL: <http://www.yokogawa.com/tpc/top/Yokogawa-G-Top.htm>
 Product Detail : http://www.yokogawa.com/ns/daq/dxadvanced/ns-dxadv_01.htm