

## Elementos fotovoltaicos integrados en vidrio

### Características

SUNJOULE™ es la energía solar fotovoltaica integrada en edificios cuya estructura está compuesta de células solares de vidrio de seguridad laminado incrustadas. Al usar una célula solar bifacial, podrá usar eficientemente una aplicación vertical.

SUNJOULE™ SUDARE es un nuevo tipo de SUNJOULE™ que ofrece vista a través con alta eficiencia.

SUNJOULE™ SUDARE es una BIPV personalizada.

#### ■ Diferencias de rendimiento visual (imagen)



SUDARE



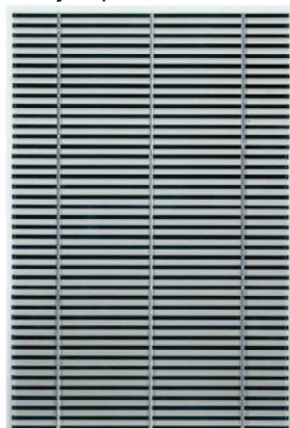
Células cristalinas (156mm×156mm)

### Descripción o principios

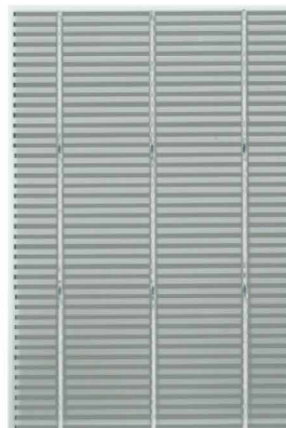
Características de la célula SUDARE:

- ◆ Tamaño de la célula solar: 156 mm x 77,9 mm
- ◆ Aspecto: La relación de apertura de una célula solar es de aprox. 57 % y el color de la célula solar es el mismo que el de las células monocristalinas
- ◆ Las células solares SUDARE pueden conectarse a petición
- ◆ En combinación con el vidrio LOW-E, podrá mejorar el rendimiento de la protección contra el calor además de ofrecer un efecto de bloqueo de luz

#### ■ Ejemplo: 3 unidades



Parte delantera



Parte trasera

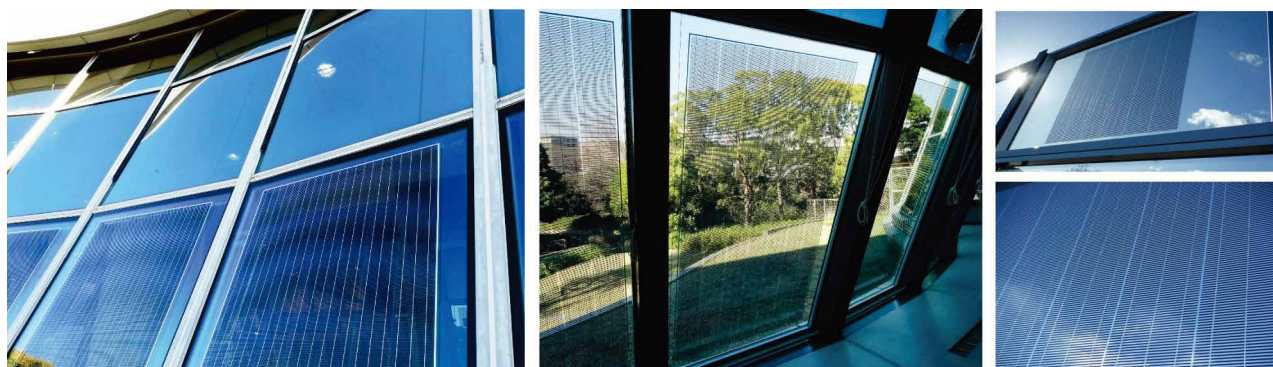
Especificaciones:

| Elemento                     | Especificación/Rendimiento   |
|------------------------------|--|
| Composición de vidrio        | Vidrio templado de bajo contenido en hierro de 5 mm + Célula SUDARE + Vidrio templado transparente de 5 mm |
| Tamaño                       | 880mm x 2050mm   |
| Número de célula             | Unidad 120   |
| Relación de la célula        | Aprox. 37 %  |
| Relación de apertura         | Aprox. 63 %  |
| Voltaje de circuito abierto  | Voc 15,6 V   |
| Corriente de cortocircuito   | Isc 8,7 A  |
| Potencia máxima              | Pm 106 W (aprox. 58 W/m <sup>2</sup> )   |
| Voltaje de potencia máxima   | Vpm 13,4 V   |
| Corriente de potencia máxima | Ipm 7,9 A  |

**Antecedentes o programa de introducción**

**Japón** Ejemplo(s) de productos instalados

◆ **Imágenes de referencia**



**Contacto:** **AGC Asia Pacific Pte Ltd**  
 460 Alexandra Road 32-01 PSA Building Singapore 119963  
 Person in charge: Mr. Hiroshi Kojima  
 E-mail: [hirosi-kojima@agc.com](mailto:hirosi-kojima@agc.com)