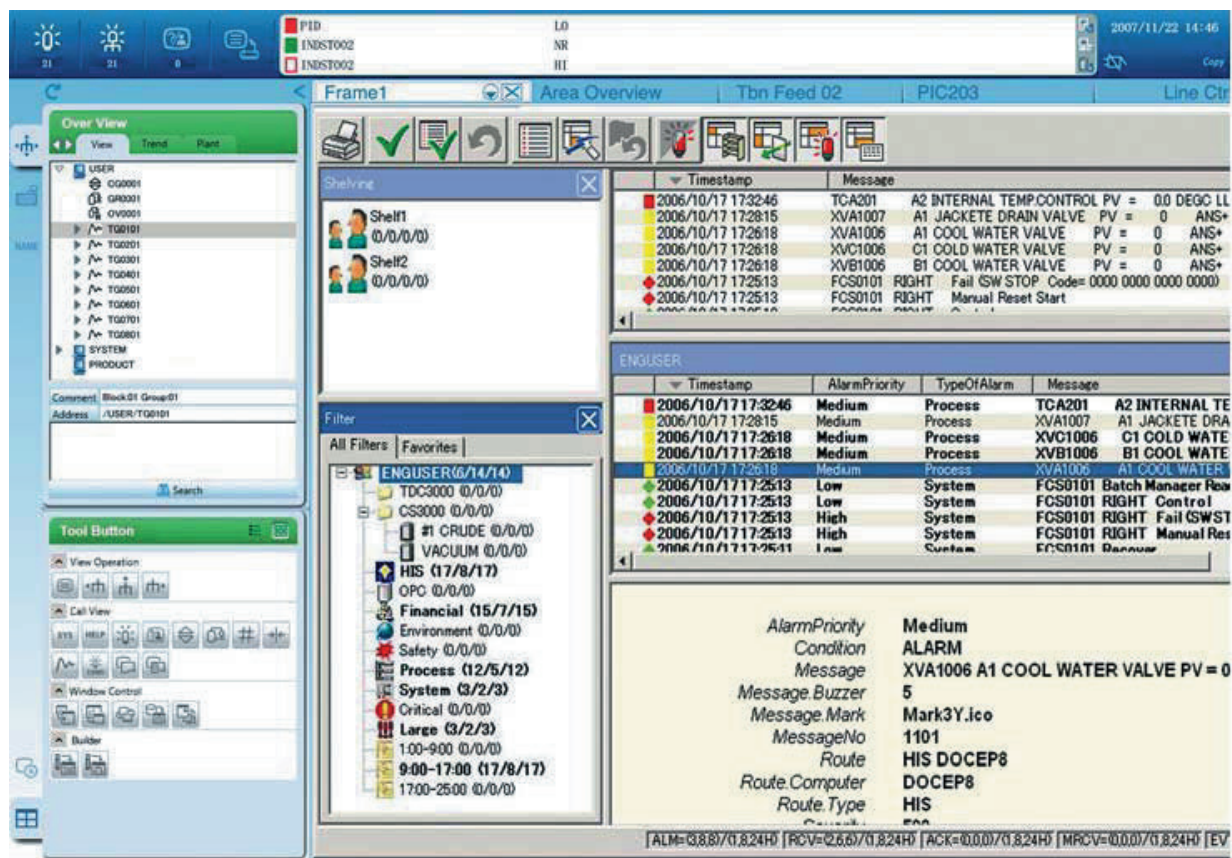


Объединенное программное обеспечение для управления сигналами тревоги

Ключевые особенности

- ◆ **Сортировка/Фильтрация**
Операторы могут фильтровать и сортировать аварийные сообщения с помощью идентификаторов характеристик сигналов тревоги, включенных в аварийные сообщения как клавиши. Технические меньшие фильтры, такие как фильтр сигналов тревоги процесса и иерархический заводской фильтр могут сразу использоваться. Пользователи могут определить уникальные фильтры и гибко создать временные фильтры.
- ◆ **Затемнение**
Аварийные сообщения, неоднократно активирующиеся тем же самым тегом, могут быть свернуты и выведены на экран одной строкой. Затемнение сокращает количество выводимых на экран аварийных сообщений и позволяет операторам легко определять критические сигналы тревоги.
- ◆ **Откладывание**
Ненужные сигналы тревоги могут быть временно перемещены на «полки». Операторы могут отложить ненужные сигналы тревоги вручную. Беспокоящие сигналы тревоги могут быть автоматически перемещены на полки в течение определенного периода времени или в определенный момент времени. Точно так же сигналы тревоги, соответствующие определенным пользователем условиям, могут быть автоматически перемещены на полки.
- ◆ **Сброс нагрузки**
Если слишком много сигналов тревоги выводится на экран за короткий период времени из-за неожиданного события, заранее определенные фильтры могут быть автоматически активированы для сокращения нагрузки на оператора, занимающегося контролем.

Базовая концепция



Экран CAMS for HIS

«CAMS for HIS» является самым последним программным обеспечением для управления сигналами тревоги, разработанным на основании концепции «Уведомления для нужных людей, только для необходимого сигнала тревоги и для оптимального выбора времени из собранных сигналов тревоги».

Число и разнообразие сигналов тревоги и событий, происходящих на установке, существенно увеличивается, так как работа установки все более усложняется. Это программное обеспечение проявляет два технических подхода, чтобы помочь рационализировать сигналы тревоги с целью предотвращения лавинообразного нарастания получаемых сигналов тревоги.

Один - практический подход, состоящий в сортировке сигналов тревоги и выводе на экран только тех сигналов тревоги, которые требуют действий оператора. Другой - фундаментальный подход, позволяющий определять только необходимые сигналы тревоги в соответствии с Публикацией № 191 EEMUA, считающейся фактически промышленным нормативом для управления сигналами тревоги.

CAMS for HIS помогает клиентам предотвращать проблему лавинообразного нарастания получаемых сигналов тревоги, потенциальную причину проблем в планировании с целью обеспечения безопасной работы. Эта программа также предоставляет операторам условия работы, освобождающие их от утомительных повторяющихся сигнальных задач и позволяет им сфокусироваться на настоящих проблемах процесса.

- ◆ Публикация 191 EEMUA:
Норматив для проектирования, управления и приобретения оптимальных систем аварийной сигнализации, опубликованный в 1999 г., который был подготовлен подкомитетом EEMUA (Ассоциация Пользователей Технического Оборудования и Материалов), сформированным представителями компаний - членом EEMUA и HSE (Инспекция по охране труда).

Показатели и результаты

Управление сигналами тревоги является ключом для предотвращения потенциальной опасности, экологических инцидентов и/или использования ненужной энергии из-за аварийной перегрузки. CAMS for HIS захватывает критические сигналы тревоги во время сбоев в работе установки, и не отвлекается на досаждающие незначительные сигналы тревоги. Это дает операторам больше времени, чтобы сосредоточиться на процессе.

Реализованные и планируемые проекты

В Японии Много записей в послужном списке

За рубежом Много записей в послужном списке

CAMS for HIS, как одна из компонентных программ для нашей системы распределенного управления (DCS) CENTUM, имеет много записей в послужных списках во всем мире после начала продаж в октябре 2006.

Контакты: **Yokogawa Electric Corporation**, World Headquarters
9-32 Nakacho 2-chome, Musashino-shi Tokyo 180-8750, JAPAN
Tel : +81-422-52-6316 Fax : +81-422-52-6619
URL:<http://www.yokogawa.com/tpc/top/Yokogawa-G-Top.htm>
Product Detail : <http://www.yokogawa.com/iab/vigilantplant/cams/iab-CAMS-engineering-en.htm>