

E-41	ключевое слово	Y2	устройства	Z4	электричество	S1/5	интеллектуальная электросеть/ возобновляемая энергия
						E29	электрических машин

Yokogawa Electric Corporation

Уменьшение выбросов углекислого газа на электростанциях

Ключевые особенности

- ◆ Содействие в сокращении углекислого газа в областях регулирования различных электростанций.
- ◆ Продвижение использования возобновляемой энергии > Направление 1
- ◆ Использование высокоэффективных, безвредных для окружающей среды теплоэлектростанций, по сути, выбрасывающих большие объемы углекислого газа.
> Направление 2

Базовая концепция



Как показано на диаграмме выше, выбросы углекислого газа могут только быть уменьшены за счет использования возобновляемой энергией или за счет улучшения эффективности работы теплоэлектростанций, и то и другое должно осуществляться в глобальном масштабе. Yokogawa предлагает средства управления, способствующие достижению сокращений в обоих этих направлениях.

Направление 1 ➤ возможность управления диверсификацией и продвижением производства возобновляемой энергии, чтобы помочь популяризировать использование возобновляемой энергии.

Решения:

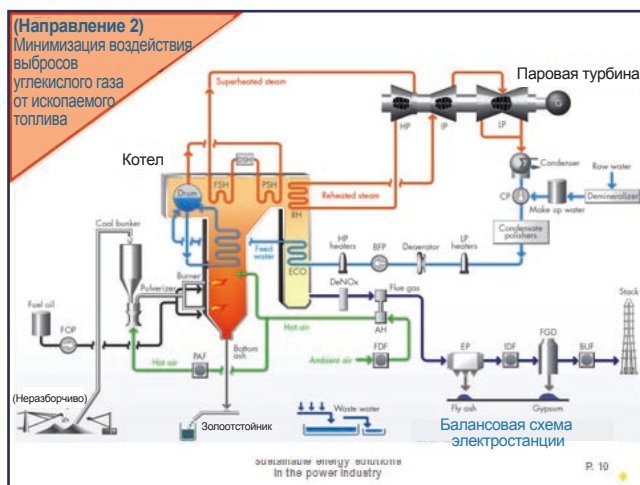
- Инновационная, основанная на интернет-технологии система SCADA (диспетчерское управление и сбор данных)
- Цифровые технологии с многопозиционным восприятием



Направление 2 ➤ Модернизация оборудования для увеличения эффективности работы теплоэлектростанций, по сути, выбрасывающих большие объемы углекислого газа.

Решения:

- Системы управления, улучшающие эффективность работы электростанции
- Управление оптимизацией сгорания топлива с газовым анализатором сгорания последней модели



Пример улучшений

В случае угольной теплоэлектростанции с производительностью 300000 киловатт:

- Улучшение КПД: Приблизительно 0,3 - 1%
- Сокращение выбросов отработанных газов: Приблизительно 3 - 10 кило тонн углекислого газа в год
- Экономические достижения: Приблизительно 0,3 - 1,1 миллиона долларов США в год

Показатели и результаты

- ◆ Эксплуатация электростанции представляется ясно и средства управления более быстрые и при этом точные, таким образом, становится возможной более эффективная работа, что в конечном счете способствует сокращению выбросов углекислого газа увеличению прибыли владельцев предприятия.
- ◆ Соответствующий КПД электростанции достигается без крупномасштабной реконструкции, а именно, модернизации котлов или турбин, просто путем преобразования до уровня более совершенной системы, средств управления, составляющих нервную систему электростанции.
- ◆ Обеспечиваются оптимальные технологии управления, подходящие для применения на геотермальных, гидроэлектростанциях и электростанциях, использующих биомассу.

Реализованные и планируемые проекты

Обращайтесь к нам, чтобы узнать подробности.

Контакты: Yokogawa Electric Corporation

Hiroyuki Ogata, Power Systems Department, Global Sales Headquarters

Tel: +81-422-52-5637 Fax: +81-422-52-6672

URL: <http://www.yokogawa.com/pwr/>

E-mail: gpsc-jp-power@cs.jp.yokogawa.com