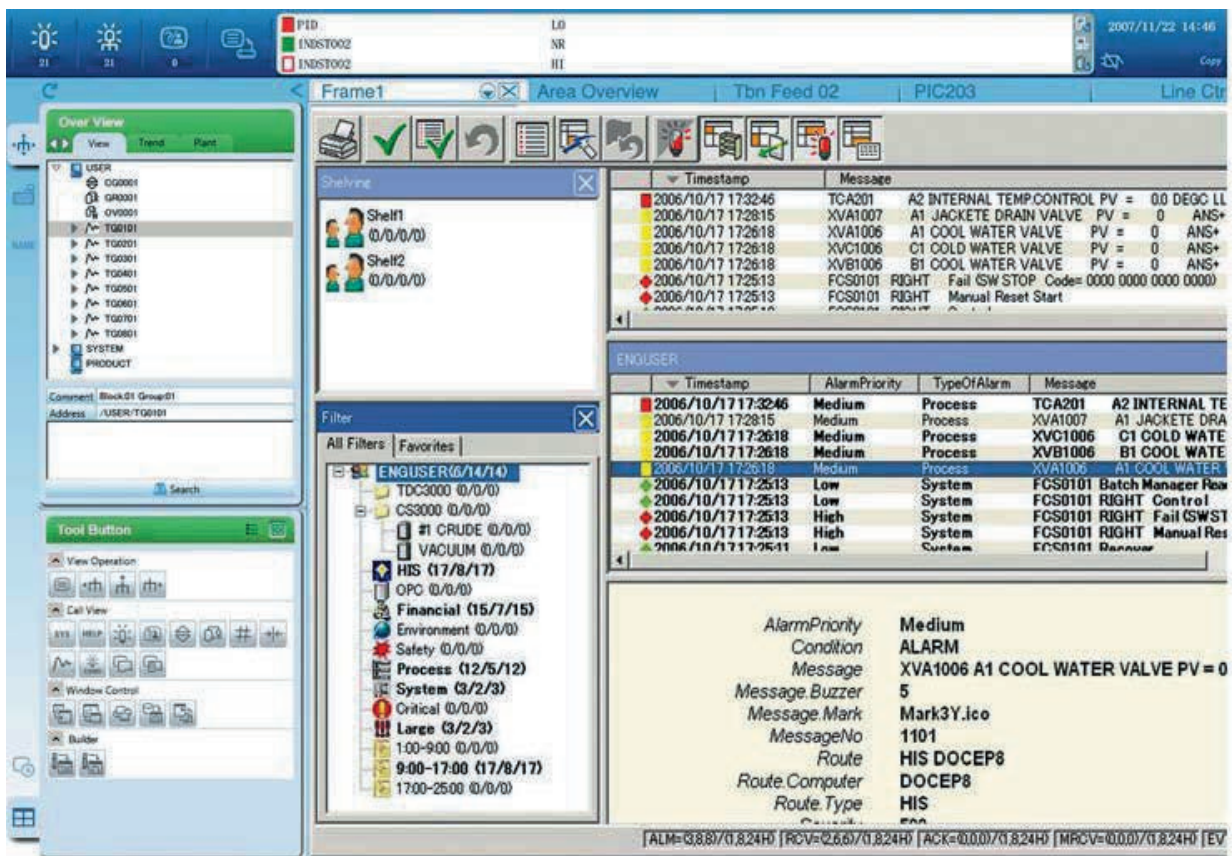


Software Integrado para o Gerenciamento de Alarme

Características

- ◆ **Classificação/Filtragem**
 Os operadores podem filtrar e classificar as mensagens do alarme utilizando os “atributos de alarmes” (o momento da ocorrência, a gravidade do alarme, etc.). Possibilita o uso do processo de filtragem de alarme ou da hierarquia de equipamentos sem a definição de engenharia. Disponibiliza aos utilizadores definirem filtros personalizados.
- ◆ **Eclipse (Eclipsing) → Função de convolução**
 Possibilita visualizar a convolução em uma única linha as mensagens de alarme que são repetidamente ativados pelo mesmo tag. Eclipsar reduz o número de mensagens de alarme e permite aos operadores identificar facilmente os alarmes críticos.
- ◆ **Prateleira (Shelving) → Função de arquivo**
 Alarmes desnecessários podem ser temporariamente transferidos para a “prateleira”. Possibilita aos operadores arquivar os alarmes desnecessários manualmente. O alarme que ocorre repetidamente em um determinado período pode ser automaticamente arquivado. Da mesma forma, os alarmes que correspondem às condições definidas pelo usuário podem ser automaticamente transferidas para as prateleiras.
- ◆ **Redução de Carga**
 Quando vários alarmes forem exibidos em um curto período de tempo devido a um fato inesperado, filtros predefinidos podem ser automaticamente ativados para reduzir a carga de monitorização do operador.

Descrição Geral ou Princípios do Sistema



Tela de “CAMS para HIS”

“CAMS para HIS” é o mais recente software de gerenciamento de alarmes desenvolvido dentro do conceito de “notificar para as pessoas necessárias com um número de alarmes necessários no momento ideal”.

À medida que as operações das instalações se tornam mais complexas, a quantidade e a variedade de alarmes e eventos a serem utilizados na planta vão aumentando. Este software assume duas abordagens de engenharia para ajudar a racionalizar alarmes com o objetivo de prevenir a enxurrada de alarmes.

Sendo uma delas um enfoque prático que organiza a visualização na qual exhibe apenas os alarmes que os operadores necessitam. Tem também o enfoque fundamental que permite definir somente os alarmes necessários de acordo com EEMUA Publicação nº 191 na qual é considerado como diretriz que indica as melhores práticas a serem tomadas como referência e como devem ser julgados projetos de alarmes para plantas industriais.

“CAMS para HIS” ajuda os clientes a prevenirem da enxurrada de alarmes, na qual é o grande causador dos problemas dos planos operacionais, e tem como objetivo garantir uma utilização segura. Oferece também aos operadores um ambiente que os liberta de tarefas entediadas de alarmes repetitivas permitindo concentrar em questões que realmente devem efetuar.

◆ EEMUA Publicação nº 191:

É um guia para a concepção, gestão e aquisição de sistemas para análise e otimização de alarmes publicada em 1999. Foi preparada pelo EEMUA (Associação de Utilizadores de Equipamentos e Materiais de Engenharia) com o subcomitê formado por representantes dos membros das empresas EEMUA e HSE (Órgão Executivo de Saúde e Segurança)

Efeitos de Economia de Energia e Itens Específicos

O gerenciamento de alarme é a chave para evitar os potenciais de segurança e violações ambientais causados pela carga excessiva de alarme. “CAMS para HIS” captura alarmes críticos sem ser oprimido por grandes quantidades de alarmes inconvenientes na qual fornece aos operadores mais tempo para se concentrarem no processo.

Implementações Realizadas ou Previstas

JAPÃO Vários registros comprovados

EXTERIOR Vários registros comprovados

“CAMS para HIS”, como um dos softwares de componente para CENTUM o sistema de controle distribuído (DCS) tem vários registros comprovados no mundo inteiro após o lançamento de outubro de 2006.

Contato: Yokogawa Electric Corporation, World Headquarters
 9-32 Nakacho 2-chome, Musashino-shi Tokyo 180-8750, JAPAN
 Tel : +81-422-52-6316 Fax : +81-422-52-6619
 URL:<http://www.yokogawa.com/tpc/top/Yokogawa-G-Top.htm>
 Product Detail : <http://www.yokogawa.com/iab/vigilantplant/cams/iab-CAMS-engineering-en.htm>