

## Fotovoltaico Integrado de Vidro

### Características

SUNJOULE™ é o Edifício Fotovoltaico Integrado, no qual a estrutura é de vidro laminado de segurança incorporado com células solares. Ao usar células solares bi-facial, a aplicação vertical também é possível e eficiente.

SUNJOULE™ SUDARE é um novo tipo de SUNJOULE™ que oferece See-through com alta eficiência.

SUNJOULE™ SUDARE é BIPV personalizado.

#### ■ Diferenças de Desempenho Visual (imagem)



SUDARE



Células cristalinas (156mm×156mm)

### Descrição Geral ou Princípios do Sistema

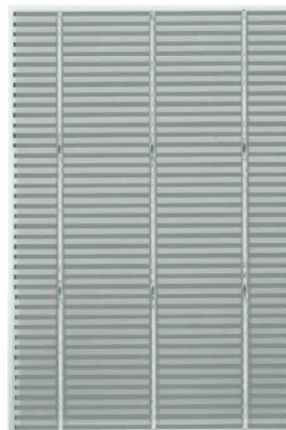
Características da célula SUDARE:

- ◆ Tamanho da célula solar: 156 mm x 77,9 mm
- ◆ Aparência: a taxa de abertura de uma célula solar é de aproximadamente 57% e a cor da célula solar é a mesma das células monocristalinas
- ◆ Células solares SUDARE podem ser conectadas conforme o pedido
- ◆ Combinando com vidro LOW-E pode melhorar o desempenho do escudo térmico, além de oferecer um efeito de bloqueio da luz

#### ■ Exemplo: 3 unidades



Frente

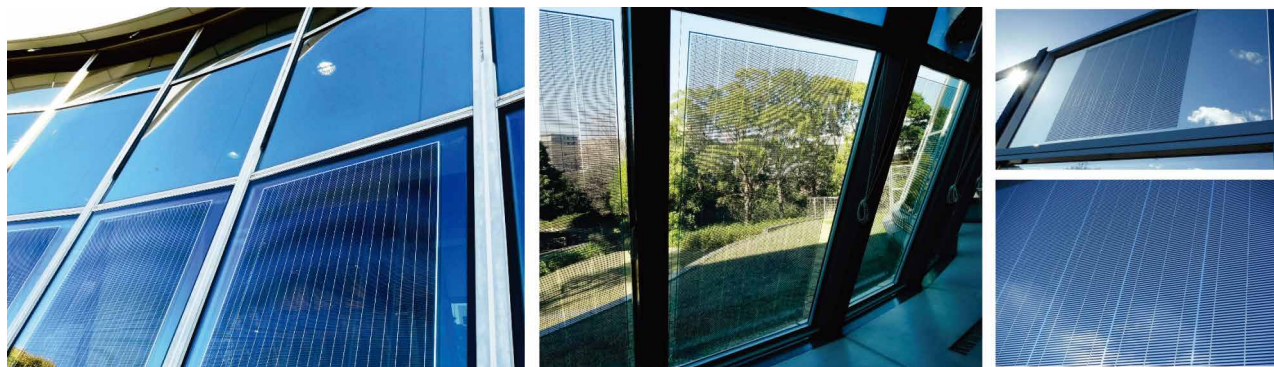


Costas

Especificações:

Item	Especificación/Rendimiento
Composição do vidro	Vidrio templado de bajo contenido en hierro de 5 mm + Célula SUDARE + Vidrio templado transparente de 5 mm
Tamanho	880mm x 2050mm
Número de células	120 unidades
Proporção celular	Aprox. 37%
Proporção de abertura	Aprox. 63%
Voltagem de circuito aberto	Voc 15,6 V
Corrente curto circuito	Isc 8,7 A
Potência máxima	Pm 106 W (aprox. 58 W/m <sup>2</sup> )
Tensão máxima de alimentação	Vpm 13,4 V
Corrente de energia máxima	Ipm 7,9 A

**Implementações Realizadas ou Previstas**
**JAPÃO** Exemplo (s) de produtos instalados

**◆ Imagens de referência**


**Contato: AGC Asia Pacific Pte Ltd**  
 460 Alexandra Road 32-01 PSA Building Singapore 119963  
 Person in charge: Mr. Hiroshi Kojima  
 E-mail: [hirosi-kojima@agc.com](mailto:hirosi-kojima@agc.com)