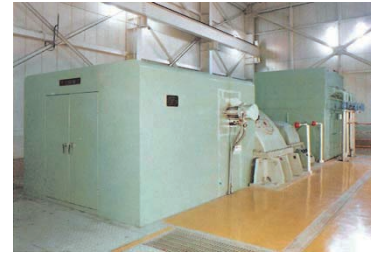


环保发电用蒸汽轮机设备

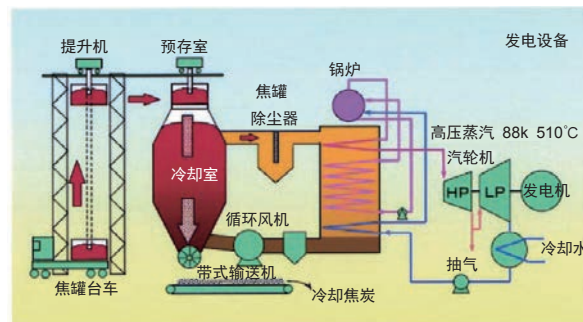
特 点

- ◆ 废热发电用
通过利用废热回收装置产生的蒸汽提高能效。
 - 干熄焦设备 (CDQ) 用蒸汽轮机
 - 燃气轮机联合循环用蒸汽轮机
 - 水泥余热发电用蒸汽轮机 等
- ◆ 垃圾焚烧设备用以及废弃物发电用
通过利用焚烧垃圾或废弃物时的热能产生的蒸汽有效利用能源。
 - 垃圾焚烧设备用蒸汽轮机
 - RDF发电设备用蒸汽轮机
- ◆ 生物质发电用
通过利用生物质燃料产生的蒸汽降低环境负荷。
 - 木屑发电设备用蒸汽轮机
 - 甘蔗渣焚烧发电设备用蒸汽轮机
- ◆ 剩余蒸汽的有效利用
通过利用工厂等的生产线上副产的剩余蒸汽有效利用能源。
 - 燃气轮机联合循环用混气轮机
(除高压主蒸汽口外, 汽轮机级中还有低压副蒸汽口)

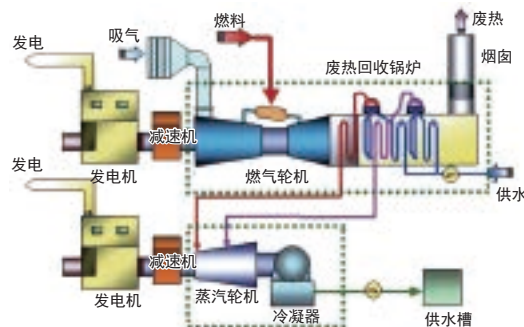


概要 or 原理

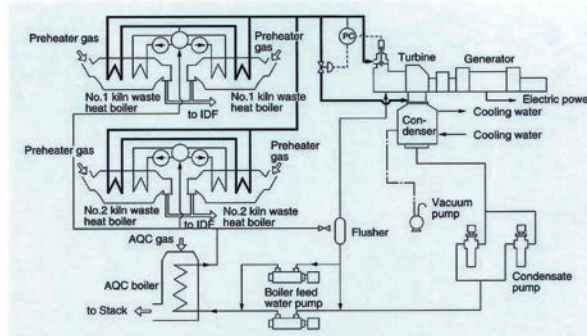
- ◆ 在熄焦过程中利用熄焦时的废热产生蒸汽, 驱动蒸汽轮机发电。



- ◆ 在燃气轮机的排气通道设置废热回收锅炉, 利用高温废气产生蒸汽, 驱动蒸汽轮机发电。



- ◆ 在水泥生产线上设置废热回收锅炉，利用生产线上产生的热能产生蒸汽，驱动蒸汽轮机发电。



- ◆ 回收过去不要的“废热”，将其转化为电能等能源，大幅提高能效，最终取得显著的“节能”效果。

节能效果 & 特别事项

- ◆ 通过公司自有技术开发的机型，采用最新技术，不断提高效率。
- ◆ 输出功率范围为2MW-150MW，结合产生蒸汽的条件进行最优设计。

引进实绩或预定

日本国内	CDQ用蒸汽轮机:	3台
	CCPP用蒸汽轮机:	11台
	水泥余热用蒸汽轮机:	4台
	垃圾焚烧用蒸汽轮机:	25台
	混气轮机:	7台
海外	CDQ用蒸汽轮机:	11台
	CCPP用蒸汽轮机:	10台
	水泥余热用蒸汽轮机:	12台
	垃圾焚烧用蒸汽轮机:	2台
	生物质发电用蒸汽轮机:	18台
	混气轮机:	17台

联系方式: **Kawasaki Heavy Industries, Ltd.**, Gas Turbine & Machinery Company,
Energy Solution Division, Solution Sales Center, Domestic Sales Department
Tel: 03-3435-2211 Fax: 03-3435-2022
URL: <http://www.khi.co.jp/machinery/product/power/land.html>